

ทำเนียบศูนย์เครือข่าย ศพก.อำเภอดำรง จังหวัดเชียงใหม่

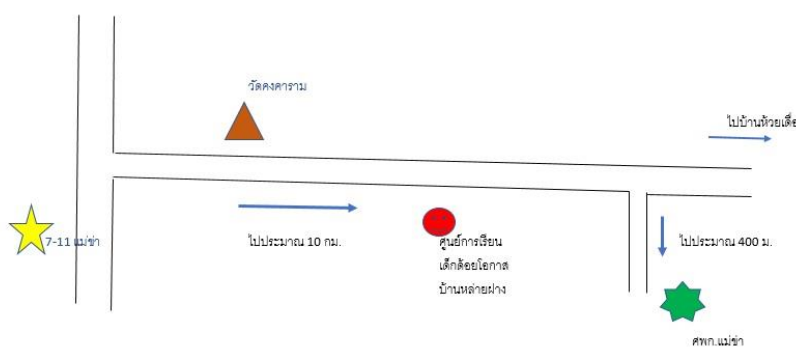
ชื่อศูนย์ ศูนย์เรียนรู้การผลิตลำไยคุณภาพ ตำบลแม่ข่า อำเภอดำรง จังหวัดเชียงใหม่

ประเภทศูนย์เครือข่าย: การผลิตลำไยคุณภาพ

สถานที่ตั้ง: หมู่ที่ ๖ ตำบลแม่ข่า อำเภอดำรง จังหวัดเชียงใหม่

พิกัด X = ๕๒๓๑๖๕ Y = ๒๑๘๕๘๗๑ Zone ๔๗ N

แผนที่ตั้งศูนย์เรียนรู้:



ชื่อประธานศูนย์เครือข่าย: นาย นิพนธ์ จอมปิ่นทอง

เบอร์โทรศัพท์: ๐๙๓-๓๑๔๖๙๕๖๖

เทคโนโลยีเด่นของศูนย์เครือข่าย

- การผลิตลำไยคุณภาพ
- การตัดแต่งกิ่งลำไย
- การตัดแต่งช่อผลลำไย
- การจัดการวัสดุเหลือใช้ในแปลงลำไย

การนำไปใช้ประโยชน์: การผลิตลำไยคุณภาพและการจัดการวัสดุเหลือใช้ในแปลงลำไย

หลักสูตรการเรียนรู้

๑. การตัดแต่งกิ่งลำไย
๒. การตัดแต่งช่อผลลำไย
๓. การทำปุ๋ยหมักและการนำไปใช้ประโยชน์
๔. การทำถ่าน

ฐานการเรียนรู้ที่ ๑ การผลิตลำไยคุณภาพ



ฐานการเรียนรู้ที่ ๒ การตัดแต่งกิ่งลำไย



ฐานการเรียนรู้ที่ ๓ การตัดแต่งช่อผล



ฐานการเรียนรู้ที่ ๔ การจัดการวัสดุเหลือใช้ในแปลงลำไย



แปลงเรียนรู้



ชื่อเจ้าหน้าที่ส่งเสริมการเกษตร: นางสาวเกิ้ลด์แก้ว วรรณมณี นักวิชาการส่งเสริมการเกษตรชำนาญการ
เบอร์โทรศัพท์: ๐๙๓-๑๓๐๓๐๗๓

ทำเนียบศูนย์เครือข่าย ศพก. อำเภอฝาง จังหวัดเชียงใหม่

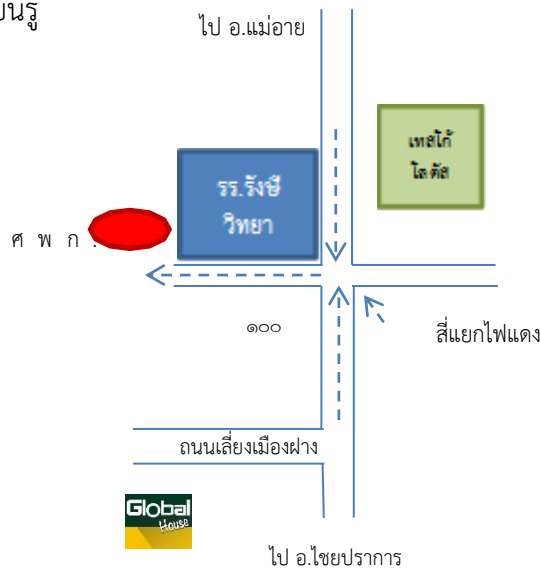
ชื่อศูนย์ : ศพก.เครือข่ายด้านเศรษฐกิจพอเพียง อำเภอฝาง จังหวัดเชียงใหม่

สินค้าหลัก : ข้าว

สถานที่ตั้ง : หมู่ที่ ๙ ตำบลเวียง อำเภอฝาง จังหวัดเชียงใหม่

พิกัด : Latitude ๑๘.๙๑๑๐๐๓ Longitude ๙๙.๒๐๐๗๕๓ X ๕๒๑๐๑๒ Y ๒๒๐๑๖๔๕ โซน ๔๗

แผนที่ตั้งศูนย์เรียนรู้



ชื่อประธานศูนย์เครือข่าย : นายอดุลย์ บุญทา

เบอร์โทรศัพท์ : ๐๘๙-๒๖๕๒๓๗๗

เทคโนโลยีเด่นของศูนย์เครือข่าย : การทำนาโยน เศรษฐกิจพอเพียง

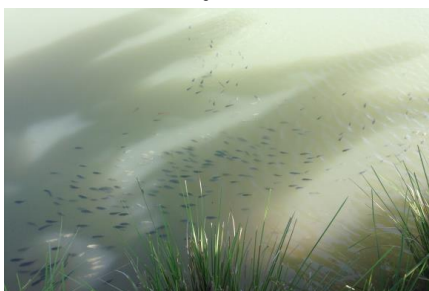
การนำไปใช้ประโยชน์ : นาข้าว

หลักสูตรการเรียนรู้ : การทำนาโยน การเลี้ยงสัตว์ปีก และการเพาะเลี้ยงสัตว์น้ำ

ฐานการเรียนรู้ที่ ๑ การทำนาโยน



ฐานการเรียนรู้ที่ ๓ การเพาะเลี้ยงสัตว์น้ำ



ฐานการเรียนรู้ที่ ๒ การเลี้ยงสัตว์ปีก (เป็ดไข่)



แปลงเรียนรู้



ชื่อเจ้าหน้าที่ส่งเสริมการเกษตร : นายณัฐพงษ์ ทาศักดิ์ เบอร์โทรศัพท์ : ๐๙๓-๑๓๐๓๐๗๙

ทำเนียบศูนย์เครือข่ายศพก. อ.ฝาง จังหวัด เชียงใหม่

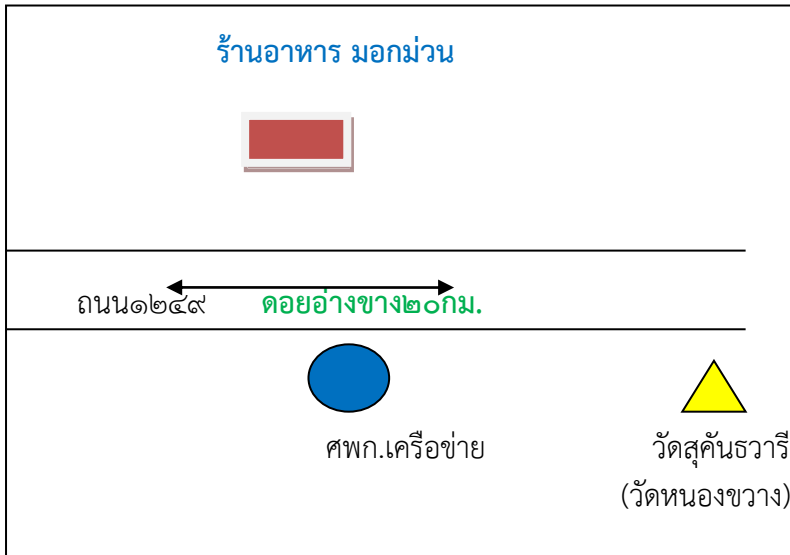
ชื่อศูนย์ ศพก.พุทรา ตำบลแม่งอน อำเภอฝาง จังหวัดเชียงใหม่

สินค้าหลัก: พุทรา

สถานที่ตั้ง: หมู่ที่ ๘ ตำบลแม่งอน อำเภอฝาง จังหวัดเชียงใหม่

พิกัด: x ๕๑๓๑๘๘ y ๒๑๙๐๑๒๕ zone ๔๗

แผนที่ตั้งศูนย์เรียนรู้ :



ชื่อประธานศูนย์เครือข่าย :นายพิสันต์ จันทิมา เบอร์โทรศัพท์ ๐๘๗-๑๘๐๒๔๐๕

เทคโนโลยีเด่นของศูนย์เครือข่าย การผลิตพุทราคุณภาพ

การนำไปใช้ประโยชน์ :เทคโนโลยีการผลิตพุทราคุณภาพ ลดต้นทุนการผลิต

หลักสูตรการเรียนรู้ ๑.การผลิตพุทราคุณภาพ

๒.ใช้สารชีวภัณฑ์ในการป้องกันกำจัดศัตรูพืช

๓.การผลิตปุ๋ยอินทรีย์

ฐานการเรียนรู้ ที่ ๑. การผลิตพุทราคุณภาพ





ฐานการเรียนรู้ที่ ๒ ใช้สารชีวภัณฑ์ในการป้องกันกำจัดศัตรูพืช



ฐานการเรียนรู้ที่ ๓ การผลิตปุ๋ยอินทรีย์



ฐานการเรียนรู้ที่ ๔ การเลี้ยงปลาสร้างรายได้



แปลงเรียนรู้



ชื่อเจ้าหน้าที่ส่งเสริมการเกษตร นายวิวัฒน์ สันใจ นักวิชาการส่งเสริมการเกษตรปฏิบัติการ
เบอร์โทรศัพท์ ๐๘๑-๐๓๒๘๕๓๒