

ทำเนียบศูนย์เครือข่าย ศพก.อำเภอแม่แตง จังหวัดเชียงใหม่

ชื่อศูนย์ : แปลงใหญ่ กระเทียม

ประเภทศูนย์เครือข่าย : ศูนย์เรียนรู้ด้านพืชไร่

สถานที่ตั้ง : ม.๓ ต.อินทขิล อ.แม่แตง จ.เชียงใหม่

พิกัด : X ๕๐๐๕๕๙ , Y ๒๑๒๐๓๑๗ โซน ๔๗

แผนที่ตั้งศูนย์เรียนรู้ :



ชื่อประธานศูนย์เครือข่าย : นายสมยศ ใจบุญ

เบอร์โทรศัพท์ : ๐๙๓-๑๓๐๘๑๓๙

เทคโนโลยีเด่นของศูนย์เครือข่าย : การปลูกกระเทียมอย่างมีคุณภาพ

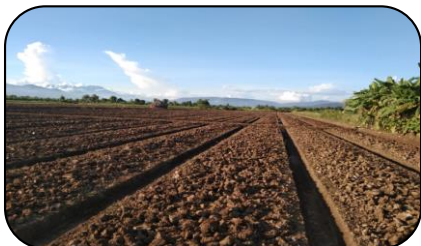
การนำไปใช้ประโยชน์ : การปลูกกระเทียมอย่างมีคุณภาพ

หลักสูตรการเรียนรู้ : การปลูกกระเทียมอย่างมีคุณภาพ

ฐานการเรียนรู้ ที่ ๑ การทำปุ๋ย



ฐานการเรียนรู้ ที่ ๒ การเตรียมดิน / การดูแล



ฐานการเรียนรู้ที่ ๓ การเก็บเกี่ยว และการเก็บรักษา



ชื่อเจ้าหน้าที่ส่งเสริมการเกษตร : นางสาวสุพัตรา แก้วมณี นักวิชาการส่งเสริมการเกษตรปฏิบัติการ
เบอร์โทรศัพท์ : ๐๙๗-๙๒๐๗๒๒๔

ทำเนียบศูนย์เครือข่าย ศพก.อำเภอแม่แตง จังหวัดเชียงใหม่

ชื่อศูนย์ : ศูนย์เรียนรู้เกษตรอินทรีย์บ้านดอนเจียง
ประเภทศูนย์เครือข่าย : ศูนย์เรียนรู้ข้าวอินทรีย์
สถานที่ตั้ง ม.๘ ต.สบเปิง อ.แม่แตง จ.เชียงใหม่
พิกัด : X ๔๘๑๗๘๗ , Y ๒๑๑๒๗๘๙ โชน ๔๗
แผนที่ตั้งศูนย์เรียนรู้ :



ชื่อประธานศูนย์เครือข่าย : นายนิคม ชมเพ็ริช
เบอร์โทรศัพท์ : -

เทคโนโลยีเด่นของศูนย์เครือข่าย : การปลูกข้าว

การนำไปใช้ประโยชน์ : การปลูกข้าวอินทรีย์

หลักสูตรการเรียนรู้ : ๑. การปลูกข้าวอินทรีย์

ฐานการเรียนรู้ ที่ ๑ การปลูกและการให้น้ำ

ฐานการเรียนรู้ ที่ ๒ การ์ดเมล็ดพันธุ์ข้าว



ฐานการเรียนรู้ที่ ๓ การทำเชื้อราไตรโคโดมา

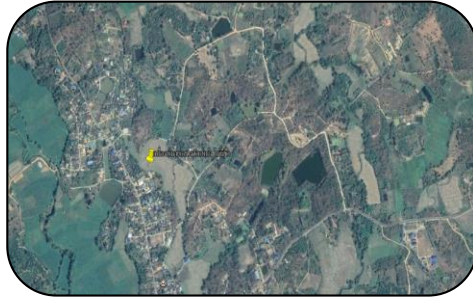


ชื่อเจ้าหน้าที่ส่งเสริมการเกษตร : นางสาวสุพัตรา แก้วมณี นักวิชาการส่งเสริมการเกษตรปฏิบัติการ

เบอร์โทรศัพท์ : ๐๙๗-๙๒๐๗๒๒๔

ทำเนียบศูนย์เครือข่าย ศพก.อำเภอแม่แตง จังหวัดเชียงใหม่

ชื่อศูนย์ : วิสาหกิจชุมชนแปรรูปแม่บ้านสันป่ายาง
ประเภทศูนย์เครือข่าย : ศูนย์เรียนรู้ด้านการแปรรูป
สถานที่ตั้ง ม.๒ ต.สันป่ายาง อ.แม่แตง จ.เชียงใหม่
พิกัด : X ๔๘๕๘๙๓ , Y ๒๑๐๖๖๒๒ โซน ๔๗
แผนที่ตั้งศูนย์เรียนรู้ :



ชื่อประธานศูนย์เครือข่าย : นางจำลอง อินชัย
เบอร์โทรศัพท์ : -
เทคโนโลยีเด่นของศูนย์เครือข่าย : การแปรรูปถั่วเหลือง
การนำไปใช้ประโยชน์ : การแปรรูปและการสร้างมูลค่า
หลักสูตรการเรียนรู้ : ๑. การแปรรูปถั่วเหลือง
ฐานการเรียนรู้ ที่ ๑ การทำเต้าเจี้ยว



ชื่อเจ้าหน้าที่ส่งเสริมการเกษตร : นางสาวสุพัตรา แก้วมณี นักวิชาการส่งเสริมการเกษตรปฏิบัติการ
เบอร์โทรศัพท์ : ๐๙๗-๙๒๐๗๒๒๔